

AH&MH SERIES

人 机 界 面 系 统

TECO 上海东元德高电机有限公司 (中国区)

上海地址：上海市中山西路1279弄6号楼国峰科技大厦321室
电话：021-51168255
无锡地址：江苏省无锡市新吴区高浪东路29号
销售电话：0510-85227555-5202
售后电话：0510-85227555-5203

代理/经销联络处



VER:3.0-2022-05

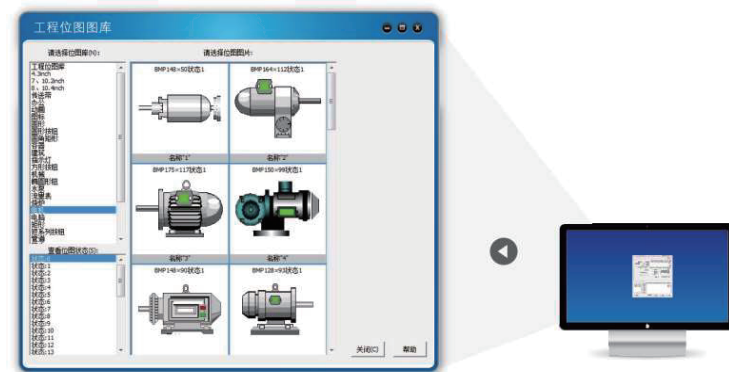
编程软件

软件界面采用微软RIBBON UI技术，跟传统的菜单式用户界面相比较，Ribbon界面的优势主要体现在如下几个方面：

- 所有功能有组织地集中存放，不再需要查找级联菜单、工具栏等等。
- 更好地在每个应用程序中组织命令。
- 提供足够显示更多命令的空间。
- 丰富的命令布局可以帮助用户更容易地找到重要的，常用的功能。
- 可以显示图示，对命令的效果进行预览，例如改变文本的格式等。
- 更加适合触摸屏操作。



APPLE 风格的画面显示



- 几近无限的画面存储空间。
- Apple风格的按钮及风格显示，改善客户体验。
- 丰富的位图与矢量，让画面制作变得更加简单。
- 支持模版功能，模版库有各行各业的典型运用案例。
- 支持用户自定义的屏幕保护图片。
- 支持JPG,BMP,GIF,PNG等格式图片。
- 色彩逼真，最大程度减少失真。

软件功能

安全控制

- 12种画面安全等级，12组部件等级密码，让操作安全无懈可击。
- 工程上传需要密码，最大限度保护知识产权。
- 设定的时间内没有触碰操作，HMI就启动按钮操作密码保护锁起来。通过点击画面的功能开关（密码保护），输入密码激活触摸屏。
- 操作按钮再次确认，防止误操作。
- 开关互锁，设置开关不允许同时动作，实现相互制约。



自定义协议

- 串口自定义协议和以太网自定义协议可随意配置协议内容：
- 可分别通过软件界面和配置文件配置协议内容，使通讯协议不再死板。
- 支持配置文件的导入导出，方便配置文件相互拷贝。



屏保

- 背景灯节能：在指定的时间内如果没有触摸屏消息系统将自动关闭液晶背光灯，用户点击触摸屏将自动点亮屏幕。
- 延长背光寿命。
- 用户自定义屏保画面。
- 支持屏保动画。



分期付款

- 支持多达十二组分期付款方式。
- 到付款期限时，提前提示客户付款。
- 若不输入付款密码，将自动锁定HMI与PLC。直到客户正确输入密码为止。



多机互联

- 自主开发的MultiLinkF协议，支持HMI高速互联。
- 支持一台主屏，多达255台从屏，主从之间高速通信。
- 支持RS485互联，也可支持以太网互联。
- 所有的PLC协议均可以采用多机互联协议。

配方功能

- **配方编辑**
配方的文件格式采用兼容windows EXCEL的CSV文件格式，方便编辑。
- **配方存储**
存储介质：SD卡，U盘，HMI内部Flash,对配方的组数和成份数没有限制。
- **配方上传下载**
自由导入导出，可以根据PLC的控制来选择实时的数据。
- **配方文件管理**
支持外部手动编辑的CSV文件，可以增加和删除指定的配方文件。

配方功能	双字	浮点	100组	100个成分	
配方1	111.254	466.544	112.24	555.22	6684.251
配方1	111.254	466.544	112.24	555.22	6684.251
配方2	111.254	466.544	112.24	555.22	6684.251
配方3	111.254	466.544	112.24	555.22	6684.251
配方4	111.254	466.544	112.24	555.22	6684.251
配方5	111.254	466.544	112.24	555.22	6684.251
配方N	111.254	466.544	112.24	555.22	6684.251
配方N	111.254	466.544	112.24	555.22	6684.251

TOUCH SCREEN | AH-2触摸屏

新品上市 | 物超所值 | 全新升级 | 真流畅 | 快体验



指示灯前置

极速开机

软件安全性加强

防水散热设计

数据记录

数据记录

- 提供报警记录，事件记录，触发后存储。
- 用CSV格式存储数据，可以保存为EXCEL，方便查看。
- 方便通过串口、以太网口进行上传。
- 支持SD卡，U盘存储数据，最大可支持4G Sd卡。



型号说明

AH 700 E L K 2

AH系列

尺寸：
430: 4.3英寸
700: 7.0英寸
102: 10.2英寸

系列别：
2: AH-2触摸屏

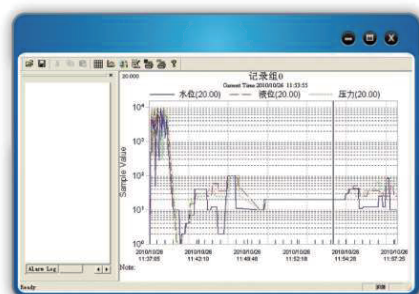
屏幕类型：
7寸标准机带“K”字样
4.3及10寸标准机不带“K”字样

规格：
一个物理串口，支持两个设备通讯。
① RS485/RS422 ② RS232

开孔尺寸：
空白: 213×150 (mm)
E : 192×138 (mm)
注: 仅限7寸

数据记录查看

- 可将SD卡保存的数据转到U盘。
- 免费提供数据管理软件管理数据，方便易用。
- 软件可以自动从HMI获取记录（需要HMI和上位机有通信）。
- 文件能生成趋势图和报表，查看直观。



时间	数值	备注
2019-08-11 11:00:00	111.254	
2019-08-11 11:00:05	466.544	
2019-08-11 11:00:10	112.24	
2019-08-11 11:00:15	555.22	
2019-08-11 11:00:20	6684.251	

MH-2系列物联网HMI屏

万物互联 | 一触即发

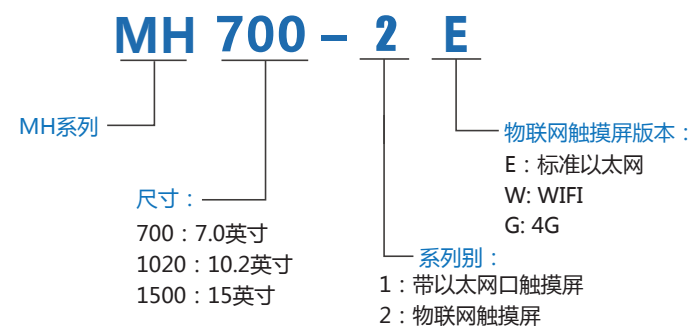


MH1500-2 HMI

高端远程屏，在复杂的现场环境中轻松调试



型号说明



设备管理

- 多设备管理
- 多权限用户管理

报警推送

- 报警短信推送
- 上传、下载报警记录

远程运维

- 数据上云
- 远程监控
- 远程穿透
- 远程调试

系统集成

- 云组态
- 大屏展示
- 设备联动

利用HTML5作为组态画面的描述语言：
使得人机界面突破传统诸多限制



画面精致

丰富的外界设备

多语言显示

产品规格

全新升级 | 真流畅 | 快体验



系列别	AH430L-2	AH700ELK-2	AH102L-2	
CPU	Cortex A35 1.2GHz			
触摸屏	电阻式			
显示	显示器	4.3寸	7寸	10.2寸
	分辨率	480*272	800*480	1024*600
	液晶亮度	300cd/m ²	250cd/m ²	350cd/m ²
	背光类型	LED		
	背光寿命 (半衰期)	大于20,000小时		
存储器	显示色彩	1600万色		
	Flash	128MB		
	内存 (RAM)	DDRII 64MB		
	SD卡存储	无		
I/O接口	RTC	实时时钟		
	USB Host	USB 2.0*1		
	USB Client	USB 2.0*1		
以太网	串行接口	COM1 : RS232,RS422/RS485 (二合一)		
	以太网	无		
电源	输入电源	24VDC(12-28V DC)		
	功耗	< 15W		
	电源隔离	无		
规格	外壳材质	工程塑料PC+ABS (阻燃级别)		
	外形尺寸 (W*H*D)	142.0*86.0*30.3mm	201.2*144.2*39.0mm	272.0*191.0*41.5mm
	开孔尺寸(W*H)	131.0*78.0mm	192.0*138.0mm	260.0*179.0mm
	净重/毛重 (KG)	0.19/0.3	0.52	1.02
操作环境	防护等级	面板符合IP65		
	存储环境温度	-20°C~60°C	-20°-70°	
	使用环境温度	0°C~50°C	-10°-60°	
	使用环境湿度	10-90%RH (无冷凝)		
耐震动	耐震动	10-25Hz (X,Y,Z方向, 2G/30分钟)		
	软件	TH组态软件		
打印端口	串口打印			
允许失电	小于5ms			
绝缘阻抗	DC500V 5MΩ以上 (电源端子与FG端子间)			
耐压测试	AC500V 20mA小于1分钟 (电源端子与FG端子间)			

产品规格



系列别	MH700-1	MH1020-1	MH1500-1	
CPU	Cortex A7 528MHz		Cortex A9 1.4GHz 四核	
触摸屏	电阻式			
显示	显示器	7英寸	10.2英寸	15英寸
	分辨率	800*480	1024*600	1920*1080
	液晶亮度	250cd/m ²	350cd/m ²	250cd/m ²
	背光类型	LED		
	背光寿命 (半衰期)	大于20,000小时		15,000小时
存储器	显示色彩	1600万色		1600万色
	Flash	128MB		4GB EMMC
	内存 (RAM)	DDRIII 128MB		DDRIII 512MB
	SD卡存储	无		支持 32G
I/O接口	RTC	实时时钟		实时闹钟
	USB Host	USB 2.0*1		USB 2.0*1
	USB Client	USB 2.0*1		USB 2.0*1
以太网	串行接口	COM1 : RS232, RS422/R485(二合一)		COM1:RS232, RS422/RS485 (二合一) COM2:RS232, RS485 COM3:RS485
	以太网	有	有	有
电源	输入电源	24V DC(12-28V DC)		24V DC(12-28V DC)
	功耗	< 8W	< 10W	< 20W
	电源隔离	无		无
规格	外壳材质	工程塑料 PC+ABC (阻燃级别)		铝合金面板, 全金属外壳
	外形尺寸 (W*H*D)	201.2*147.2*39.0mm	272.0*192.0*41.5mm	402.9*253.2*47.0mm
	开孔尺寸(W*H)	192.0*138.0mm	260.0*179.0mm	394.0*244.0mm
	净重/毛重 (KG)	0.51/0.74	1.00/1.31	3.1(重量)
操作环境	防护等级	面板符合IP65		面板符合IP65
	存储环境温度	-20°C-70°C		-20°C-70°C
	使用环境温度	-10°C-60°C		0°C-50°C
	使用环境湿度	10-85%RH (无凝露)		10-85%RH (无凝露)
耐震动	10-25Hz (X,Y,Z方向, 2G/30分钟)		10-25Hz (X,Y,Z方向, 2G/30分钟)	
软件	TH组态软件			
打印端口	串口打印			
允许失电	小于5ms			
绝缘阻抗	DC500V 5MΩ以上 (电源端子与FG端子间)			
耐压测试	AC500V 20mA小于1分钟 (电源端子与FG端子间)			

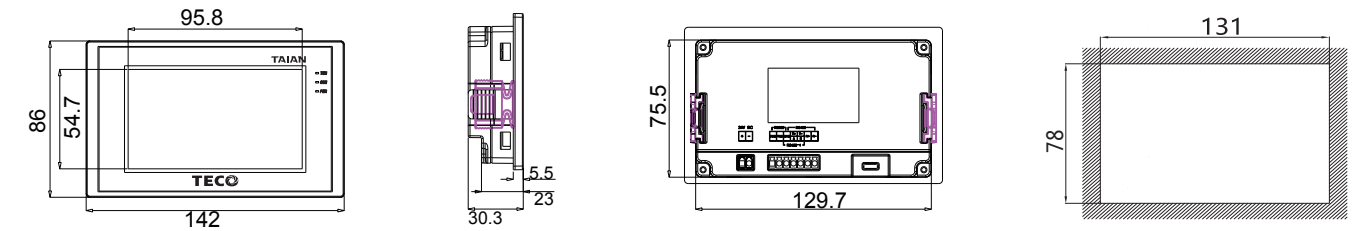
产品规格



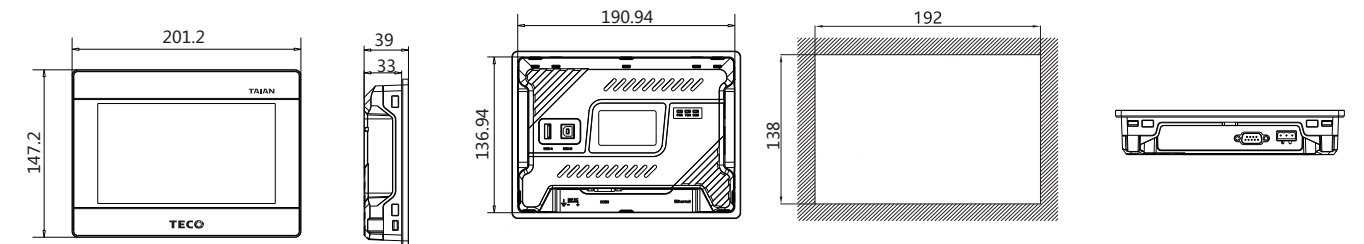
系列别	MH700-2-E	MH700-2-W	MH700-2-G	MH1020-2-E	MH1020-2-W	MH1020-2-G	MH1500-2-E	MH1500-2-W	MH1500-2-G	
CPU	Cortex A35 1.2GHz四核									
触摸屏	电阻式									
显示	显示器	7英寸			10.2英寸			15英寸		
	分辨率	800*480			1024*600			1920*1080		
	液晶亮度	250cd/m ²			350cd/m ²			250cd/m ²		
	背光类型	LED			LED			LED		
存储器	背光寿命 (半衰期)	大于20,000小时			大于20,000小时			大于20,000小时		
	显示色彩	1600万色			26万色			26万色		
	Flash	128MB			4GB			4GB		
	内存 (RAM)	DDRIII 128MB			DDRIII 128MB			DDRIII 128MB		
I/O接口	SD卡存储	有			有(TF卡)			有(TF卡)		
	RTC	实时闹钟			实时闹钟			实时闹钟		
	USB Host	USB 2.0*1			USB 2.0*1			USB 2.0*1		
	USB Client	USB 2.0*1 (HOST与Client USB口不能同时使用)								
万年历	串行接口	COM1:RS232,RS422/RS485(二合一),RS485								
	以太网	有								
	4G/WIFI	-	WIFI	4G	-	WIFI	4G	-	WIFI	4G
	输入电源	24V DC(12-28V DC)			24V DC(12-28V DC)			24V DC(12-28V DC)		
电源	功耗	<8W			<10W			<15W		
	电源隔离	无			无			无		
	外壳材质	工程塑料 PC+ABC (阻燃级别)			工程塑料 PC+ABC (阻燃级别)			铝合金面板, 金属外壳+工程塑料 (阻燃剂别)		
规格	外形尺寸 (W*H*D)	201.2*147.2*39.0mm			272.0*191.0*41.5mm			403.0*253.0*35.2mm		
	开孔尺寸(W*H)	192.0*138.0mm			262.0*179.0mm			394.0*244.0mm		
	净重/毛重 (KG)	0.52KG			1.02KG			2.46KG		
操作环境	防护等级	面板符合IP65								
	存储环境温度	-20°C-70°C								
	使用环境温度	-10°C-55°C			-10°C-55°C			0°C-55°C		
	使用环境湿度	10-90%RH (无凝露)								
软件功能	耐震动	10-25Hz (X,Y,Z方向, 2G/30分钟)								
	普通透传	有			有			有		
	物联网服务	实时数据监控点数100个			实时数据监控点数300个			实时数据监控点数300个		
		报警数据监控点数20个			报警数据监控点数200个			报警数据监控点数200个		
历史数据监控点数50个			历史数据监控点数100个			历史数据监控点数100个				
软件系统	历史数据保存天数: 60天/100万条			历史数据保存天数: 120天/100万条			历史数据保存天数: 120天/100万条			
CE认证	符合CE认证标准									
FCC认证	FCC Class A认证									
软件	TH组态软件									

安装尺寸

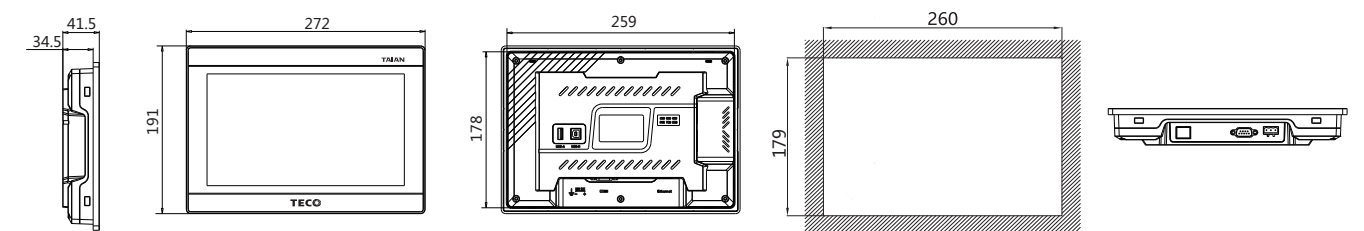
AH430L-2 安装尺寸图



AH700ELK-2/MH700-1/MH700-2 安装尺寸图



AH102L-2/MH1020-1/MH1020-2 安装尺寸图



MH1500-1/MH1500-2 安装尺寸图

